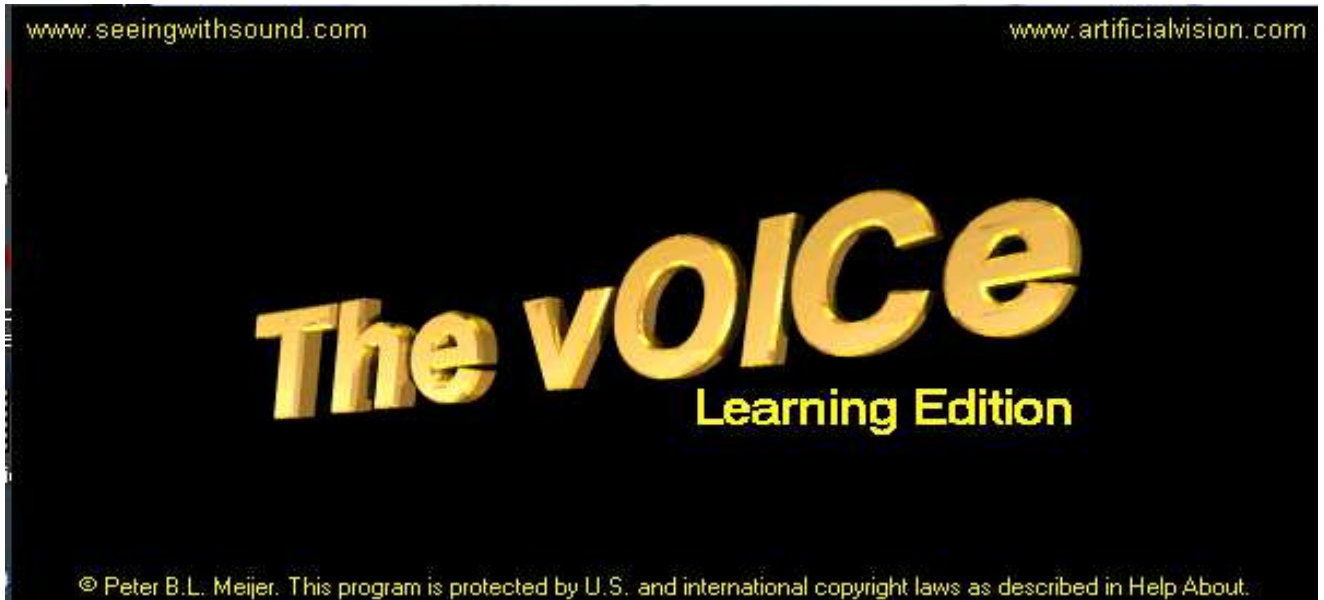


The vOICe

(traduzione 1.0 del 14.2.2009)



Avvertenza: la presente traduzione AMATORIALE ha come esclusivo obiettivo quello di permettere di avere una prima traduzione in italiano (nel migliore dei modi possibile) dell'interfaccia con le principali funzioni di The vOICe. In molti casi si è desiderato tradurre il concetto (o quello che allo scrivente è parso come tale) rispetto ad una traduzione letterale. Lo scrivente spera ed auspica che questa prima versione sia condivisa e migliorata da altri utenti al fine di condividere le sorprendenti potenzialità di The vOICe. Per contatti, suggerimenti ed altro, scrivetemi:

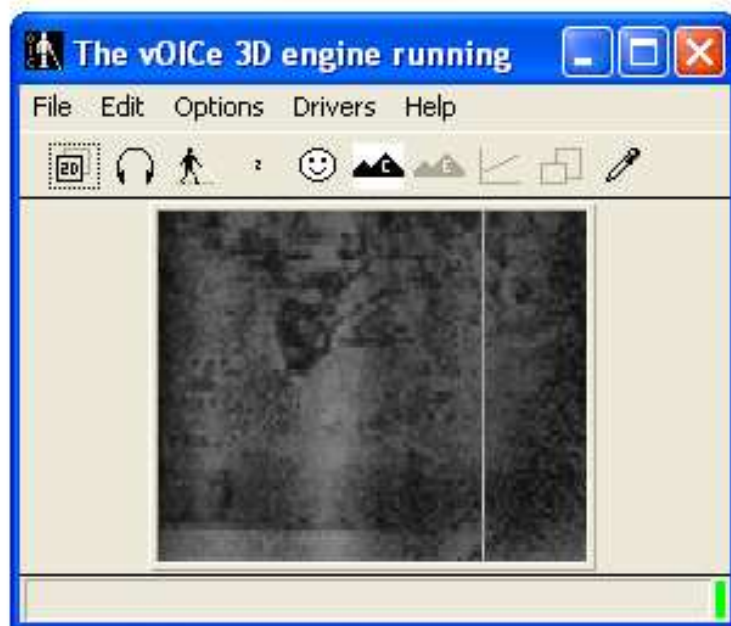
Giuseppe Masciopinto

kktc.ag@gmail.com

Qual è l'obiettivo di The vOIce?

"The vOICE traduce in suoni le immagini video acquisite da una fotocamera o da una webcam." Ciò significa che le immagini acquisite, ad esempio da una webcam, sono tradotte in suoni, secondo delle impostazioni. Per meglio dire, ad intervalli scelti e regolati dall'utente (un intervallo di un secondo di default) il software rapporta l'immagine che scannerizza in quel dato secondo con l'immagine precedente ed emette suoni laddove vi è una differenza anche minima tra i due frame. È comprensibile pensare che The vOICE ha un utilizzo in utenti affetti da cecità completa o ipovisione.

Ecco cosa appare al primo avvio:



Vediamo nel dettaglio cosa appare:

Questa barra indica le opzioni già attive



Acquisizione dell'immagine in 2d

Cliccando si può optare per una visione 3d



Suono attivo

Cliccando si può optare per togliere il suono



Modalità: Passeggiata a velocità normale

Cliccando si può optare per

Passeggiata a bassa velocità



Modalità: Senza zoom

Cliccando si può optare per una scelta di vari zoom

dell'immagine acquisita:



Modalità: Video normale positivo

Cliccando si può optare per

Video inverso negativo





Modalità: Forte contrasto

Cliccando si può optare per

Nessun contrasto



Modalità: Visione del bordo spento

Cliccando si può optare per

Visione del bordo acceso



Modalità: Funzione plot spento

Cliccando si può optare per

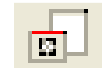
Funzione plot acceso



Modalità: Acquisizione immagine dal punto indicato
dal mouse spento


Cliccando si può optare per Acquisizione immagine

dal punto indicato dal mouse acceso



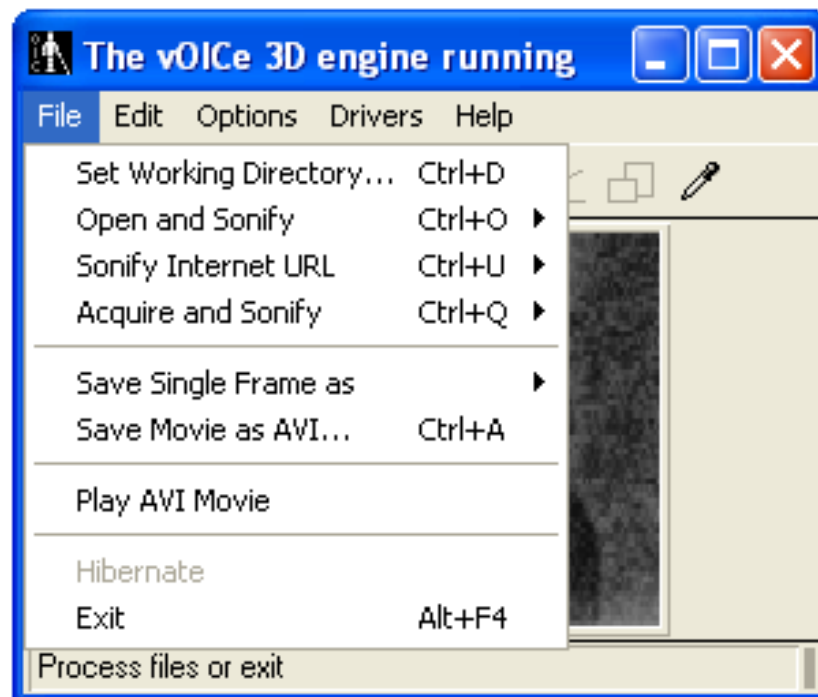


Modalità: Acquisizione del colore nel punto x,y
spento

Cliccando si può optare per Acquisizione del colore
nel punto x,y acceso 

Il menu File

Ecco cosa appare aprendo il menu File:



Nel dettaglio:

Set Working Directory...

Imposta la directory di lavoro (cartella o altro) dove si potrà o salvare o caricare i file.

Open and Sonify

Image file: Apri e analizza il file
Cancel: Cancella dalla memoria del software il file acquisito.

Sonify Internet URL

Dialog: Si apre un ulteriore menu dove si può scrivere l'URL corretto dell'immagine o del file video da analizzare
Cancel: Cancella dalla memoria del software il file acquisito.

Acquire and Sonify

Acquisizione e analizza:

TWAIN input

TWAIN dialog

Cancel: Cancella dalla memoria del software il file acquisito.

Greyscale: input di acquisizione di scala di grigi, se non selezionato l'acquisizione è a colori

Save Single Frame as

Salva i singoli frame come (scelta di vari modi come salvare i frame)

Save Movie as AVI...

Cattura il filmato in file .avi (sub menu con ulteriori opzioni)

Play AVI Movie

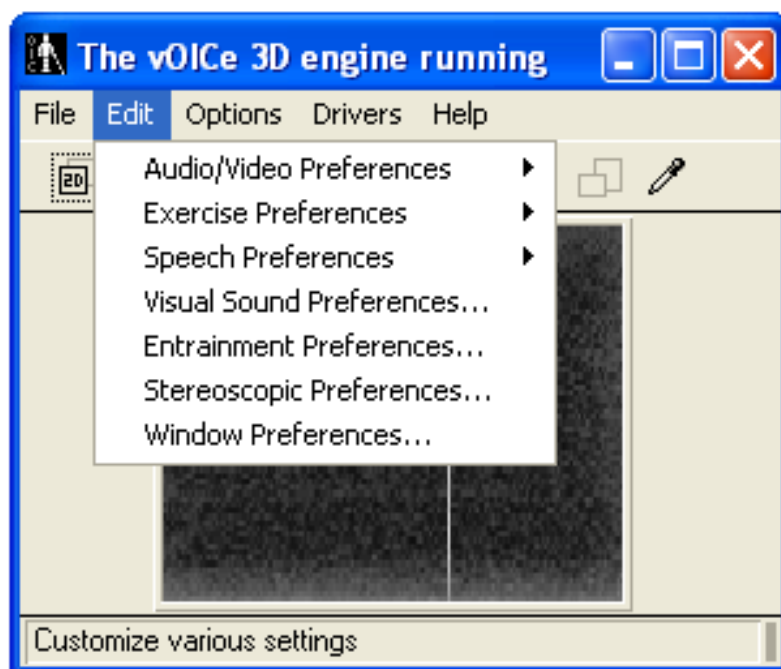
Avvia il file da analizzare (il file deve trovarsi nella directory di lavoro con il nome vOICe.avi)

Exit

Esci

Il menu Edit

Ecco come appare:

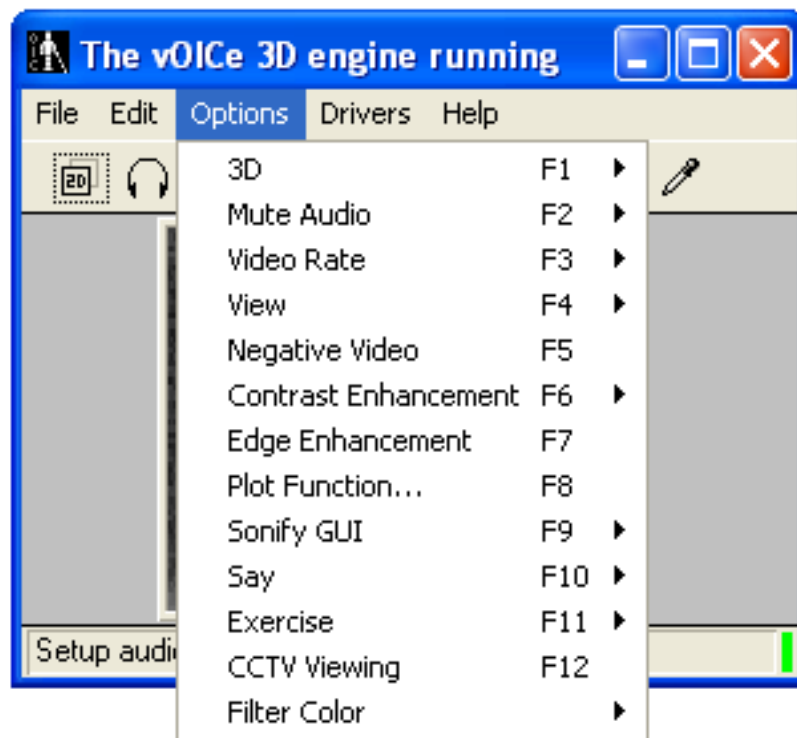


Nel dettaglio:

- Audio/Video Preferences Preferenze e formati Audio Video
- Exercise Preferences Preferenze e settaggi per i due
 esercizi: - Figure geometriche a caso
 - Tic Tac Toe
- Speech Preferences Preferenze del lettore di testo
- Visual Sound Preferences... Parametri del suono che il software
 emette abbinato all'immagine
- Entrainment Preferences... Parametri degli effetti sonori,
 leggere attentamente il Warning
- Stereoscopic Preferences... Parametri della visuale della camera
 Stereoscopica
- Window Preferences... Preferenze della finestra di vOICe

Il menu Options

Ecco come appare:



Nel dettaglio:

Motion Detection	F1
Collision Threats	Alt+F1
Change Detection	Ctrl+Alt+F1
Binaural Motion	
Stereoscopic View	

3d: Keep 3D Settings

Motion detection: fleggando si avvia la ricerca del movimento.

Collision Threats: fleggando si avvia la modalità minaccia di collisione (con oggetto/i).

Change Detection: fleggando si avvia la modalità di scoperta dei cambiamenti nella visuale.

Binaural Motion: fleggando si avvia la modalità biaurale di input video.

Stereoscopic View: fleggando si avvia la vista stereoscopica binoculare come input video.

Keep 3d Settings: fleggando si avvia il salvataggio in 3d al successivo avvio.

Mute Audio: **Audio Output Suspended**
& **Audio Device Released**

Audio Output Suspended: Sospende l'acquisizione di audio.

Audio Device Released: Riavvia l'acquisizione audio.

Quarter	Ctrl+Alt+F3
Half	F3
Double	Shift+F3
Fourfold	Alt+F3
Eightfold	Ctrl+F3

Video Rate: **Manual Scan**
Raster Scan
Some at once
All at once

Qaurter: analizza ad $\frac{1}{4}$ della velocità di default

Half: analizza al 50% della velocità di default

Double: analizza al doppio della velocità di default

Fourfold: analizza ad una velocità di 4 volte quella di default

Eightfolod: analizza ad una velocità di 8 volte quella di default

Manual Scan: analizza manualmente

Raster Scan: analizza usando una linea verticale che è possibile spostare

Zoom x 2 F4
Zoom x 4 Shift+F4
Zoom x 8 Ctrl+F4
Zoom x 16 Shift+Ctrl+F4
View: Blinders Ctrl+Alt+F4

In questo menu è possibile cambiare e immettere zoom sino a 16 x della visuale.

Negative Video: modalità Video inverso negativo



Contrast Enhancement: miglioramento del contrasto
Hight (alto) Very Hight (molto alto)

Edge Enhancement: Visione del bordo acceso



Plot Function: Funzione plot acceso



Mouse Area
Active Window
Full Screen

Sonify GUI: Mouse Pointer analisi sonora secondo:

Area del mouse

Finestra

Tutto lo schermo

Punto del cursore

Color

Color and Light

Color and RGB

Say: **Nothing** comunicazione sonora del colore, luce

Randomly Placed Shapes

Exercise: **Game of Tic Tac Toe** esercizi:

- Figure geometriche a caso
- Tic Tac Toe

CCTV Viewing: Visione a tutto schermo

Filter color: si può scegliere il colore del filtro

I menù Drivers ed Help non rappresentano particolari menu. Si consiglia di registrare il software.